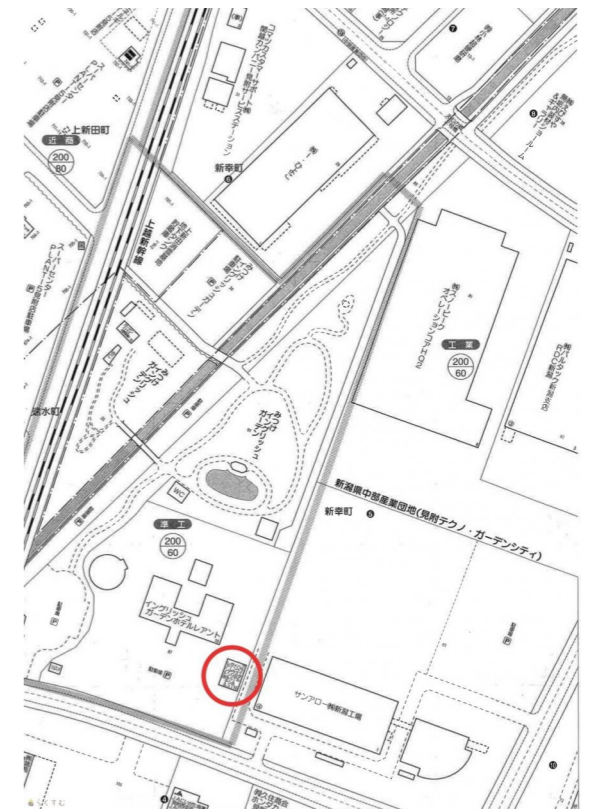
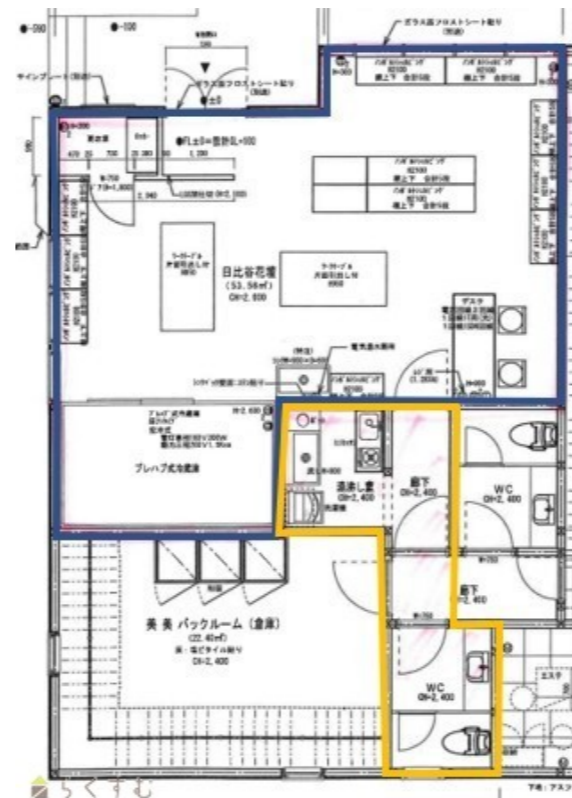
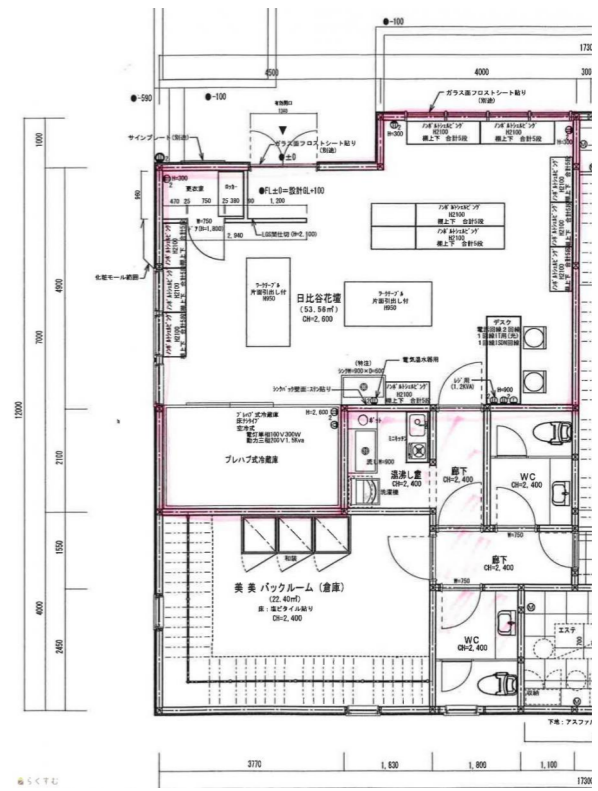


名称	レアント貸店舗		
種別	店舗		
所在	954-0076 新潟県見附市新幸町5-10		
賃料	150,000 円/月		
その他の経費	敷金		礼金
	駐車場	有り	町内費
	火災保険	借家人賠償責任保険	共益費
	管理費		修繕積立
	保証金		保証人代行
	更新料		ほか諸費用
	その他費用		
建物	部屋番号		面積 53.56㎡
	構造	木造	1階建
	間取タイプ		
設備・仕様	店舗面積53.56㎡ 共用部面積12.57㎡ 見附イングリッシュガーデンホテルレアント敷地内 レアント駐車場利用可能 敷金なし、礼金なし		
	事務所利用可		
その他	築年月日	2010年9月	
	学区	葛巻小学校(1,730m)・西中学校(1,850m)	
備考	交通	[駅] 信越線 見附駅 徒歩24分 [バス] 中部産業団地中央 徒歩4分	
	備考		
	入居日	相談	



新潟県知事(10)2726
新潟化成株式会社 不動産部

〒 954-0053
新潟県見附市本町2-2-4
TEL 0258-62-1202 FAX 0258-62-0102



取引態様 仲介	仲介手数料	150,000円
	消費税	15,000円
合計		165,000円

手数料負担割合：貸主 - % / 借主 - % 手数料配分割合：元付 - % / 客付 - %