

名称	見附市南本町2丁目土地		
種別	売土地		
価格	5,000,000 円 坪単価 70,972 円		
面積	土地	坪	建物
	70.45 (232.920 m ²)		(m ²)
所在	954- 0056 新潟県見附市南本町2丁目112- 3		
形状	間口	10.04 m	奥行 23.21 m
地目	宅地		
道路	南本町2の7号線(幅員5.7m)		
建物	構造	階数	
	面積	1階	m ² (坪)
		2階	m ² (坪)
		3階	m ² (坪)
		合計	m ² (坪)
築年月日			
法令の制限	都市計画	市街化区域	
	用途地域	第1種住居地域	
	建ぺい率	60 %	容積率 200 %
設備	その他の制限		
	設備	整形地、閑静な住宅街、スーパー近く、更地、建築条件なし、所有権、下水道、上水道、都市ガス(前面道路)、側溝、前面道路融雪設備あり、住宅向け資材等残存物撤去のうえ引渡し	
引渡日	相談		
管理	管理費	修繕積立	
	駐車場		
学区	名木野小学校(1,070m)・南中学校(1,390m)		
交通	[駅] 信越線 見附駅 徒歩45分		
	[バス] 南本町3丁目 徒歩3分		
備考	資材等、残存物撤去のうえ引渡し		

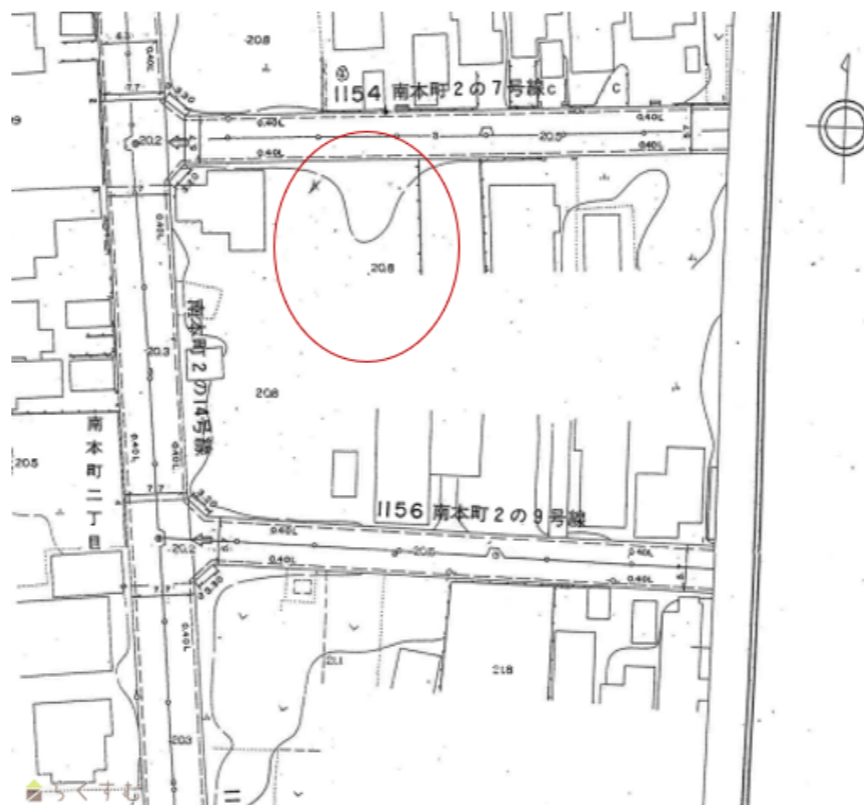
外観



地図



道路



前面道路



新潟県知事(10)2726
新潟化成株式会社 不動産部

〒 954- 0053
新潟県見附市本町2- 2- 4
TEL 0258- 62- 1202 FAX 0258- 62- 0102



取引態様 一般	仲介手数料	210,000円
	消費税	21,000円
合計		231,000円